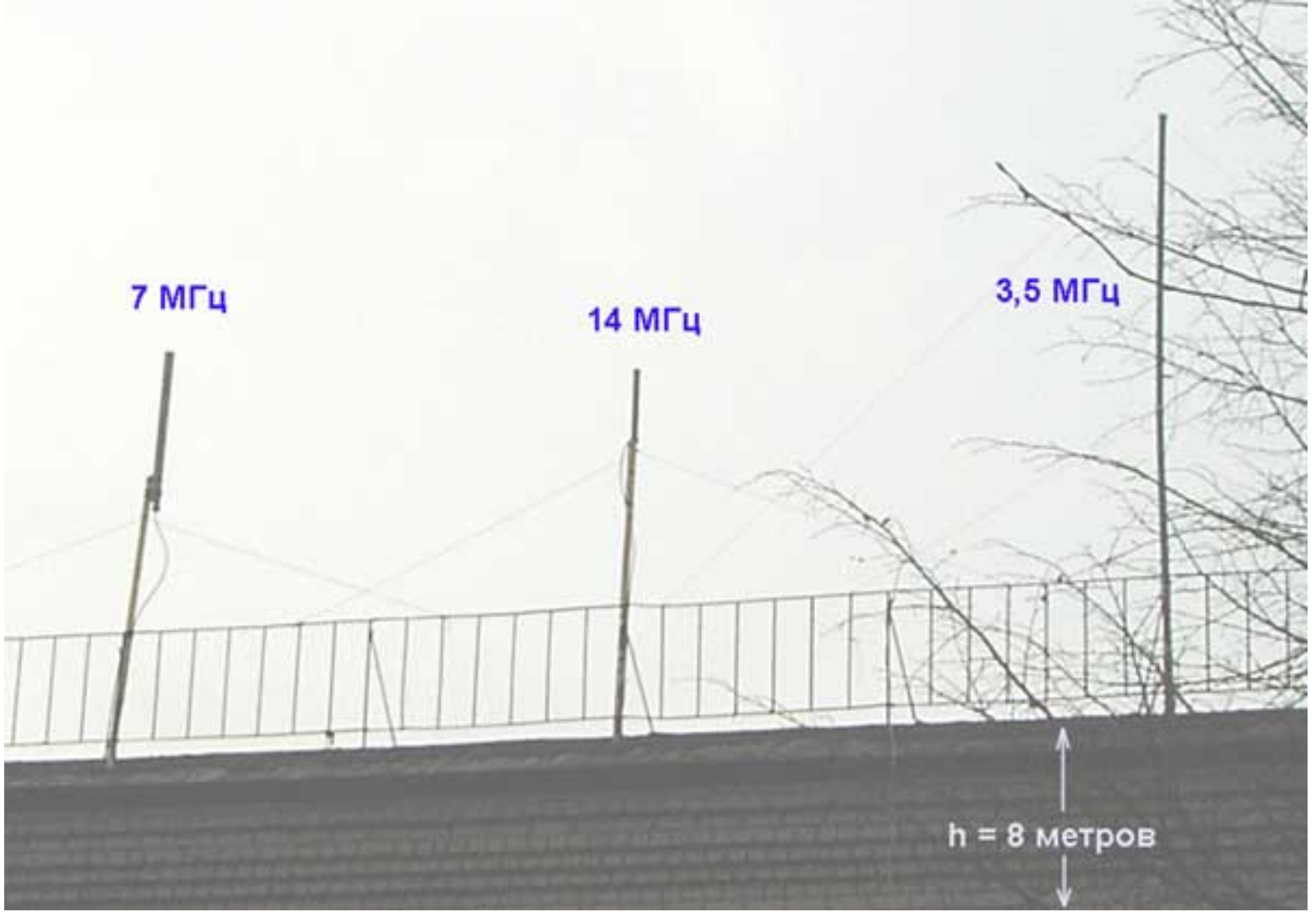


• ЕН – антенна, миф или
реальность

Подготовил:

Студент

Коновалов Михаил



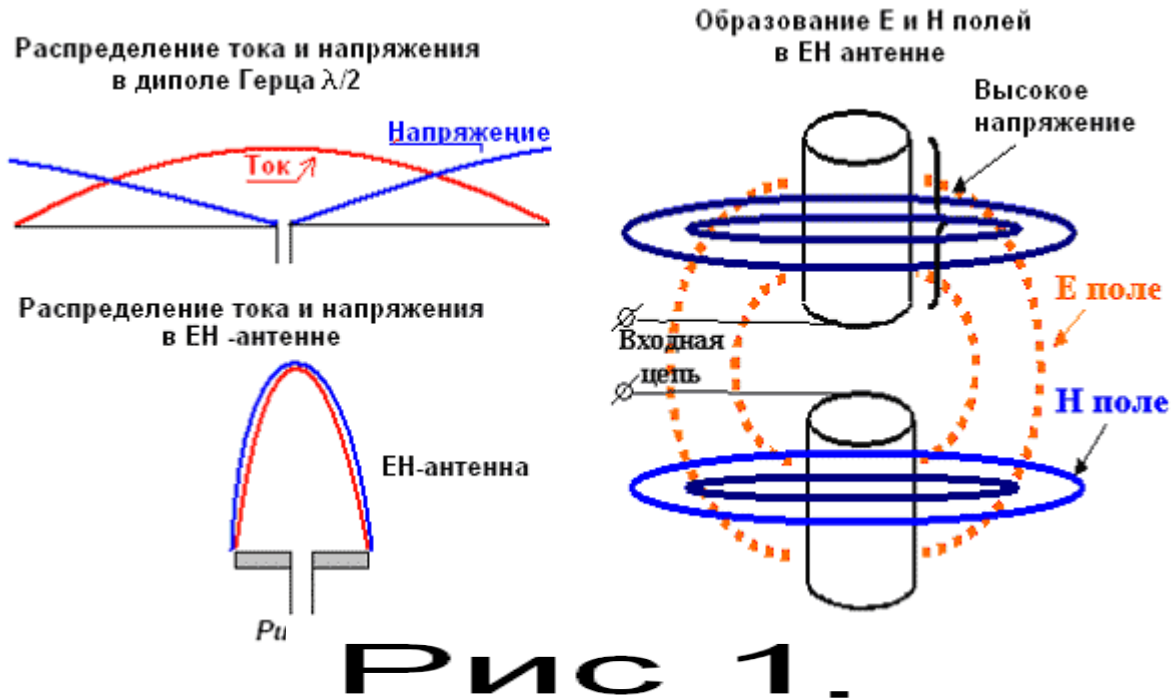
7 МГц

14 МГц

3,5 МГц

h = 8 метров

Что это такое ЕН - антенна



Конструкции ЕН- антенн

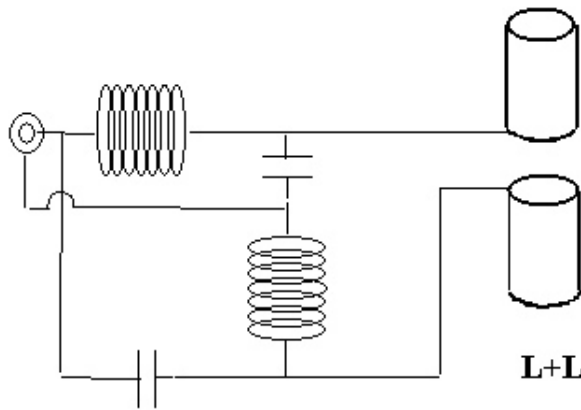


Рис. 2
L+L конфигурация

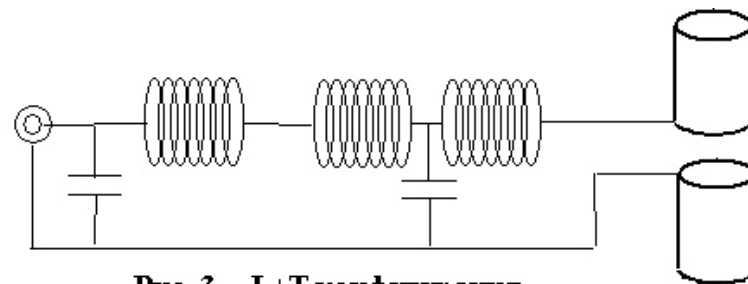


Рис. 3 L+T конфигурация

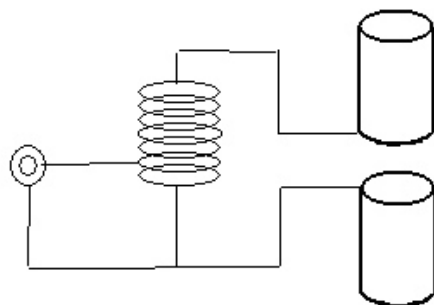
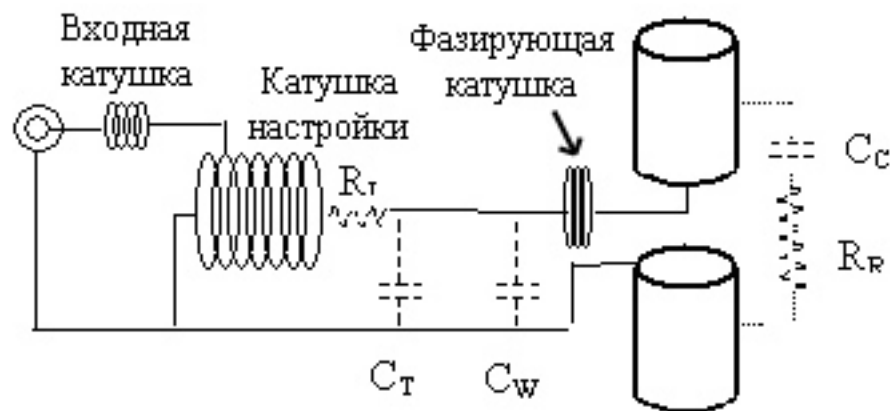
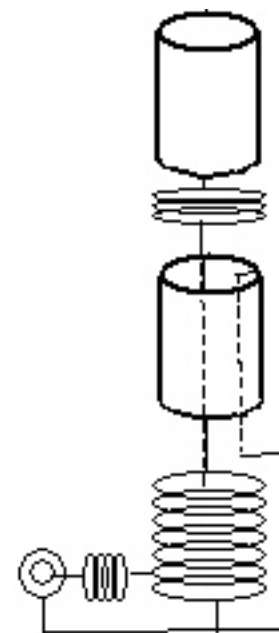


Рис. 4 конфигурация "ЗВЕЗДА"



**Схематическое
изображение**

Рис. 5 ЕН антенна "ЗВЕЗДА"



**Физическое
исполнение**

	93,0	93,2	93,3	93,5	93,8	94,1	94,4	94,7	95,2	95,7	97,0
Частота Мгц	100,4	100,1	99,8	99,5	99,3	99,1	98,7	98,5	98,2	97,8	
КСВ	2,3	2,2	2,1	2,0	1,9	1,8	1,7	1,6	1,5	1,4	1,3
Котр	0,4	0,4	0,4	0,3	0,3	0,3	0,3	0,2	0,2	0,2	0,1

Азимут Фгр	0,0		90,0		180,0		270,0	
АФУ	ЕН	диполь	ЕН	диполь	ЕН	диполь	ЕН	диполь
Уровень Е дБ	-50,1	-51,4	-52,5	-50,6	-52,8	-53,0	-53,1	-50,0

- 
- Спасибо за внимание